



2004 年 9 月 8 日 新聞公報

《港大民意網站》與思匯政策研究所第三十次發放
及第二次總結立法會選舉滾動調查結果

香港大學民意研究計劃與思匯政策研究所合作，由 8 月 4 日起進行一系列關於 2004 年立法會直選的滾動民意調查。有關背景及方法日前已有介紹，詳情參閱民意研究計劃及思匯政策研究所的網站（網址分別為：<http://hkupop.hku.hk> 及 <http://www.civic-exchange.org>）本新聞公報會集中析述 9 月 2 至 6 日進行的滾動調查所得重點結果，與及按累積至 13,964 個選民的樣本數據作第二次總結，8 月 4 日起的前期數據請參閱網站。

選舉認知程度

最新(即 9 月 4 至 6 日)的全港性滾動調查顯示，30% 被訪選民完全不知道其所屬選區的候選名單，70% 則得悉最少一張。至於各個選區的情況，請參閱網站。

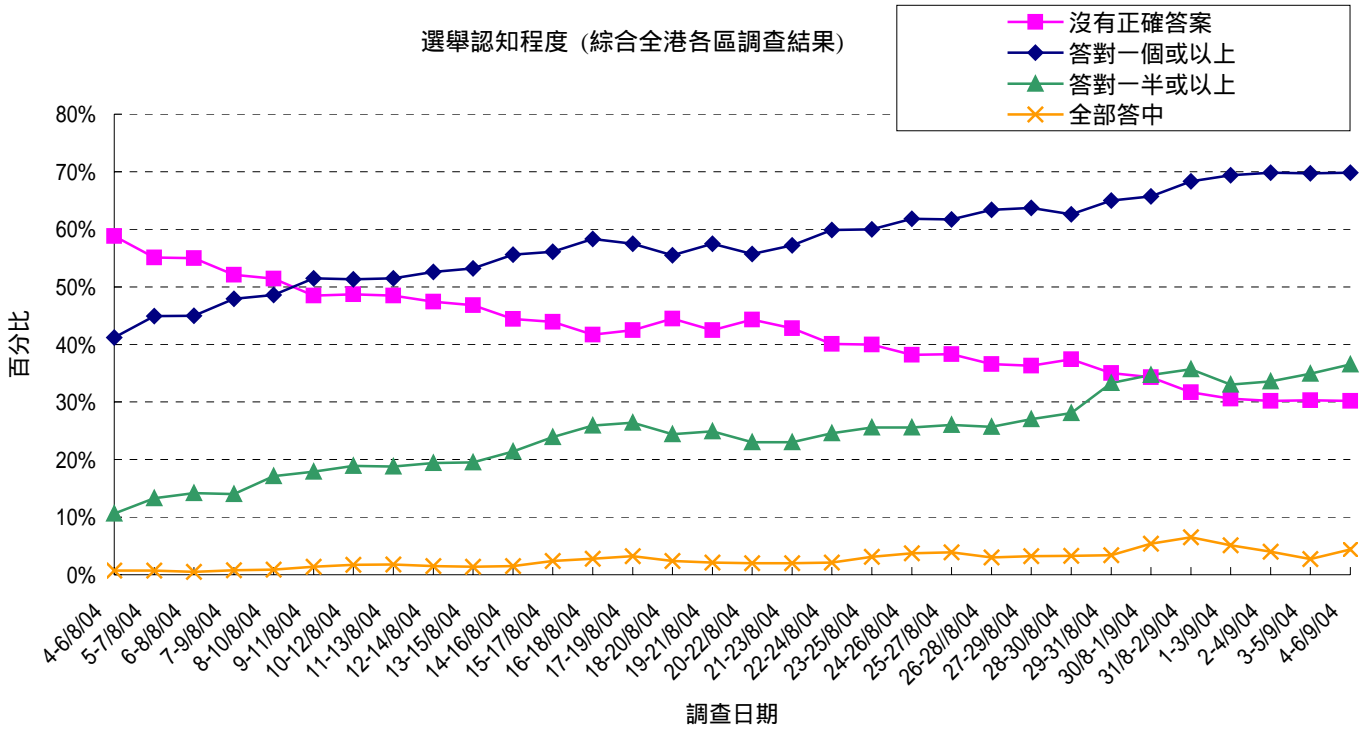
全港性滾動調查							
調查日期	30/8-1/9	31/8-2/9	1-3/9	2-4/9	3-5/9	4-6/9	最新變化
樣本基數	1,364	1,439	1,559	1,669	1,784	1,902	--
次樣本基數*	1,109	907	712	703	639	579	--
整體回應比率	74.6%	74.6%	74.6%	74.5%	75.1%	75.8%	--
百分比誤差 (95% 置信水平)**	+/- 3%	+/- 3%	+/- 3%	+/- 2%	+/- 2%	+/- 2%	--
完全不知道所屬選區的候選名單	34%	32%	31%	30%	30%	30%	--
知道最少一張所屬選區的候選名單^	66%	68%	69%	70%	70%	70%	--
知道最少一半所屬選區的候選名單^	35%	36%	33%	34%	35%	37%	+2%
知道全部所屬選區的候選名單^	5%	7%	5%	4%	3%	4%	+1%

*由 1/9 起，滾動調查分兩組分析問卷同步進行，而此題目只出現在其中一份問卷，樣本數目因此有所不同。

** 95% 置信水平，是指倘若以不同隨機樣本重複進行有關調查 100 次，則 95 次的結果會在正負誤差之內。

^由於三者意義重疊，故本題百分比總和大於 100%。

選舉認知程度 (綜合全港各區調查結果)



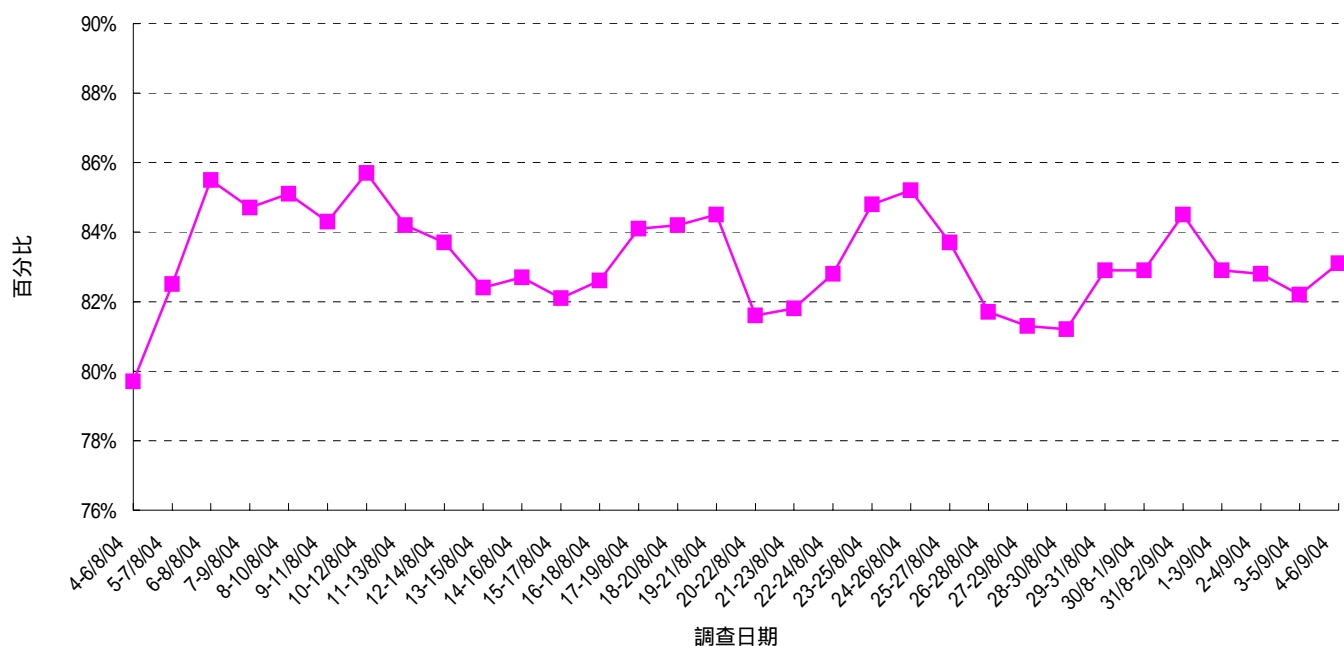
選民投票意欲

9月4至6日的全港性滾動調查顯示，全港選民的投票意欲為83%。必須註明，83%投票意欲並不等於83%投票率，因為不少聲稱會投票的選民最後會不去投票。至於各個選區的情況，請參閱網站。

全港性滾動調查							
調查日期	30/8-1/9	31/8-2/9	1-3/9	2-4/9	3-5/9	4-6/9	最新變化
樣本基數	1,364	1,439	1,559	1,669	1,784	1,902	--
整體回應比率	74.6%	74.6%	74.6%	74.5%	75.1%	75.8%	--
百分比誤差 (95% 置信水平)*	+/- 3%	+/- 3%	+/- 3%	+/- 2%	+/- 2%	+/- 2%	--
表示肯定會投票的比率	57%	59%	59%	59%	59%	60%	+1%
投票意欲 (肯定及多數會投票的總和)	83%	85%	83%	83%	82%	83%	+1%

* 95% 置信水平，是指倘若以不同隨機樣本重複進行有關調查 100 次，則 95 次的結果會在正負誤差之內。

選民投票意欲 (綜合全港各區調查結果)



游離票源走勢

由於不少選民於現階段仍未有明確的投票意向，而游離票往往對選舉結果起著舉足輕重的影響，研究組遂進一步分析有關票源於五個選區的分佈情形。肯定票在此泛指肯定或多數會投票，而又已決定如何投票的選民；而游離票源則界定為肯定或多數會投票，但仍未決定如何投票者。9月2至6日的地區性滾動調查顯示，五區游離票的比率佔24%至32%不等，當中以新界西最多（32%），九龍西最少（24%）。各區數字表列如下：

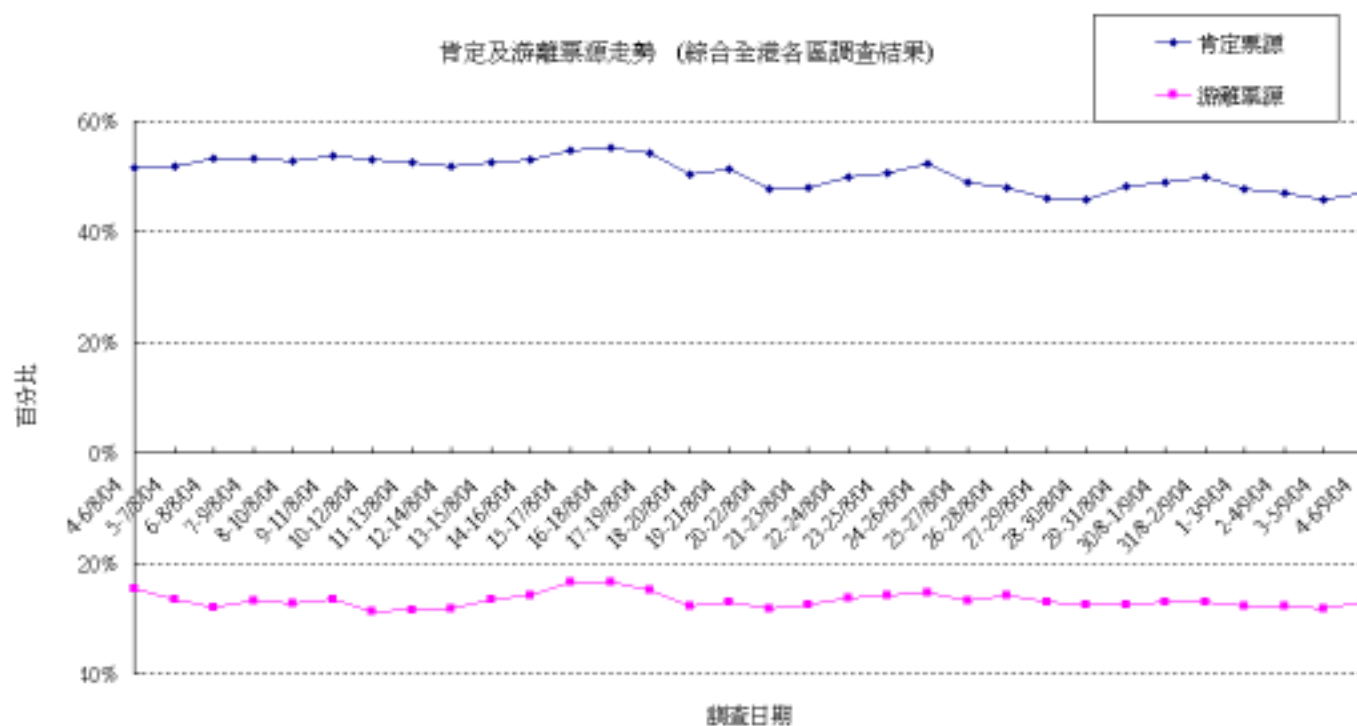
地區性滾動調查：港島							
調查日期	<u>28/8-1/9</u>	<u>29/8-2/9</u>	<u>30/8-3/9</u>	<u>31/8-4/9</u>	<u>1-5/9</u>	<u>2-6/9</u>	最新變化
樣本基數	420	437	461	511	543	574	--
百分比誤差 (95%置信水平)*	+/- 5%	+/- 5%	+/- 5%	+/- 4%	+/- 4%	+/- 4%	--
肯定票比率	54%	54%	53%	51%	49%	49%	--
游離票比率	24%	24%	23%	24%	25%	27%	+2%
不投票比率	23%	22%	24%	25%	25%	24%	-1%
地區性滾動調查：九龍東							
調查日期	<u>28/8-1/9</u>	<u>29/8-2/9</u>	<u>30/8-3/9</u>	<u>31/8-4/9</u>	<u>1-5/9</u>	<u>2-6/9</u>	最新變化
樣本基數	382	397	418	436	468	488	--
百分比誤差 (95%置信水平)*	+/- 5%	+/- 5%	+/- 5%	+/- 5%	+/- 5%	+/- 5%	--
肯定票比率	51%	53%	48%	47%	46%	45%	-1%
游離票比率	29%	27%	30%	30%	29%	28%	-1%
不投票比率	21%	20%	22%	24%	26%	28%	+2%

地區性滾動調查：九龍西							
調查日期	<u>28/8-1/9</u>	<u>29/8-2/9</u>	<u>30/8-3/9</u>	<u>31/8-4/9</u>	<u>1-5/9</u>	<u>2-6/9</u>	最新變化
樣本基數	292	300	305	318	327	366	--
百分比誤差 (95%置信水平)*	+/- 6%	+/- 6%	+/- 6%	+/- 6%	+/- 6%	+/- 5%	--
肯定票比率	46%	49%	48%	50%	50%	53%	+3%
游離票比率	27%	27%	28%	26%	27%	24%	-3%
不投票比率	27%	24%	24%	24%	23%	24%	+1%

地區性滾動調查：新界東							
調查日期	<u>28/8-1/9</u>	<u>29/8-2/9</u>	<u>30/8-3/9</u>	<u>31/8-4/9</u>	<u>1-5/9</u>	<u>2-6/9</u>	最新變化
樣本基數	577	589	621	650	716	747	--
百分比誤差 (95%置信水平)*	+/- 4%	+/- 4%	+/- 4%	+/- 4%	+/- 4%	+/- 4%	--
肯定票比率	49%	49%	50%	51%	51%	51%	--
游離票比率	24%	27%	25%	26%	26%	25%	-1%
不投票比率	28%	25%	24%	23%	23%	24%	+1%

地區性滾動調查：新界西							
調查日期	<u>28/8-1/9</u>	<u>29/8-2/9</u>	<u>30/8-3/9</u>	<u>31/8-4/9</u>	<u>1-5/9</u>	<u>2-6/9</u>	最新變化
樣本基數	550	589	626	678	737	794	--
百分比誤差 (95%置信水平)*	+/- 4%	+/- 4%	+/- 4%	+/- 4%	+/- 4%	+/- 4%	--
肯定票比率	41%	41%	43%	43%	42%	41%	-1%
游離票比率	32%	32%	30%	31%	32%	32%	--
不投票比率	28%	27%	27%	26%	27%	27%	--

* 95%置信水平，是指倘若以不同隨機樣本重複進行有關調查 100 次，則 95 次的結果會在正負誤差之內。



選區形勢分析

至於個別選區於 9 月 2 至 6 日的滾動調查結果，就各區參選名單暫時的支持程度及其肯定票比重而言，各項數字表述如下：

提問方法：係黎緊既立法會地區直有以下名單參選，你傾向支持邊張名單？ 【訪問員讀出所有參選名單】	支持率					最新變化	個別誤差*	超過門檻者	肯定票比重 ^{^^}	
	28/8-1/9	29/8-2/9	30/8-3/9	31/8-4/9	1-5/9					2-6/9
香港島選區（議席 = 6，門檻 = 17%）										
調查日期	28/8-1/9	29/8-2/9	30/8-3/9	31/8-4/9	1-5/9	2-6/9	--	--	--	--
樣本基數	420	437	461	511	543	574	--	--	--	--
最大百分比誤差*	+/- 5%	+/- 5%	+/- 5%	+/- 4%	+/- 4%	+/- 4%	--	--	--	--
余若薇名單	22%	23%	23%	22%	23%	20%	-3%	+/-3%	余若薇	73%
楊森名單	16%	15%	15%	16%	15%	15%	--	+/-3%	--	84%
范徐麗泰名單	15%	14%	13%	12%	12%	14%	+2%	+/-3%	--	62%
馬力名單	11%	11%	10%	10%	10%	9%	-1%	+/-2%	--	83%
曾健成名單	2%	2%	2%	2%	1%	1%	--	+/-1%	--	**
黃錦輝名單	<1%	<1%	<1%	1%	<1%	<1%	--	+/-<1%	--	**
未決定	31%	32%	33%	34%	35%	37%	+2%	+/-4%	--	--
其他 [^]	3%	4%	4%	5%	5%	5%	--	+/-2%	--	--
九龍東選區（議席 = 5，門檻 = 20%）										
調查日期	28/8-1/9	29/8-2/9	30/8-3/9	31/8-4/9	1-5/9	2-6/9	--	--	--	--
樣本基數	382	397	418	436	468	488	--	--	--	--
最大百分比誤差*	+/- 5%	+/- 5%	+/- 5%	+/- 5%	+/- 5%	+/- 5%	--	--	--	--
陳婉嫻名單	17%	17%	16%	19%	18%	19%	+1%	+/-4%	--	52%
梁家傑名單	14%	14%	11%	11%	13%	11%	-2%	+/-3%	--	72%
李華明名單	10%	12%	10%	9%	9%	10%	+1%	+/-3%	--	73%
鄭經翰名單	13%	12%	12%	12%	11%	10%	-1%	+/-3%	--	74%
陳鑑林名單	5%	5%	5%	5%	5%	5%	--	+/-2%	--	56%
未決定	38%	38%	43%	42%	40%	39%	-1%	+/-4%	--	--
其他 [^]	3%	2%	2%	3%	4%	5%	+1%	+/-2%	--	--
九龍西選區（議席 = 4，門檻 = 25%）										
調查日期	28/8-1/9	29/8-2/9	30/8-3/9	31/8-4/9	1-5/9	2-6/9	--	--	--	--

提問方法：係黎緊既立法會地區直有以下名單參選，你傾向支持邊張名單？ 【訪問員讀出所有參選名單】	支持率					最新變化	個別誤差*	超過門檻者	肯定票比重 ^{^^}	
樣本基數	292	300	305	318	327	366	--	--	--	--
最大百分比誤差*	+/- 6%	+/- 6%	+/- 6%	+/- 6%	+/- 6%	+/- 5%	--	--	--	--
涂謹申名單	16%	21%	21%	18%	17%	16%	-1%	+/-4%	--	77%
馮檢基名單	12%	11%	10%	12%	14%	15%	+1%	+/-4%	--	65%
劉千石名單	13%	13%	10%	12%	12%	14%	+2%	+/-4%	--	79%
曾鈺成名單	14%	13%	15%	15%	13%	13%	--	+/-4%	--	67%
廖成利名單	2%	1%	2%	2%	2%	3%	+1%	+/-2%	--	**
柳玉成名單	0%	<1%	1%	1%	1%	1%	--	+/-1%	--	**
未決定	38%	36%	36%	35%	36%	34%	-2%	+/-5%	--	--
其他 [^]	4%	5%	5%	5%	5%	4%	-1%	+/-2%	--	--
新界東選區（議席 = 7，門檻 = 14%）										
調查日期	<u>28/8-1/9</u>	<u>29/8-2/9</u>	<u>30/8-3/9</u>	<u>31/8-4/9</u>	<u>1-5/9</u>	<u>2-6/9</u>	--	--	--	--
樣本基數	577	589	621	650	716	747	--	--	--	--
最大百分比誤差*	+/- 4%	+/- 4%	+/- 4%	+/- 4%	+/- 4%	+/- 4%	--	--	--	--
鄭家富名單	27%	25%	25%	27%	27%	26%	-1%	+/-3%	鄭家富	74%
田北俊名單	10%	12%	14%	13%	13%	14%	+1%	+/-3%	田北俊	58%
劉江華名單	11%	10%	10%	9%	9%	9%	--	+/-2%	--	63%
黃宏發名單	5%	4%	5%	5%	5%	5%	--	+/-2%	--	51%
梁國雄名單	3%	3%	3%	4%	4%	4%	--	+/-1%	--	**
曹宏威名單	3%	3%	2%	2%	2%	2%	--	+/-1%	--	**
未決定	37%	39%	37%	37%	37%	36%	-1%	+/-4%	--	--
其他 [^]	5%	5%	4%	3%	3%	3%	--	+/-1%	--	--
新界西選區（議席 = 8，門檻 = 13%）										
調查日期	<u>28/8-1/9</u>	<u>29/8-2/9</u>	<u>30/8-3/9</u>	<u>31/8-4/9</u>	<u>1-5/9</u>	<u>2-6/9</u>	--	--	--	--
樣本基數	550	589	626	678	737	794	--	--	--	--
最大百分比誤差*	+/- 4%	+/- 4%	+/- 4%	+/- 4%	+/- 4%	+/- 4%	--	--	--	--
譚耀宗名單	9%	10%	10%	9%	9%	10%	+1%	+/-2%	--	60%
周梁淑怡名單	6%	8%	7%	8%	8%	9%	+1%	+/-2%	--	57%
梁耀忠名單	7%	7%	8%	8%	8%	8%	--	+/-2%	--	61%
李卓人名單	8%	8%	8%	8%	7%	7%	--	+/-2%	--	63%
李永達名單	6%	5%	6%	6%	5%	6%	+1%	+/-2%	--	78%

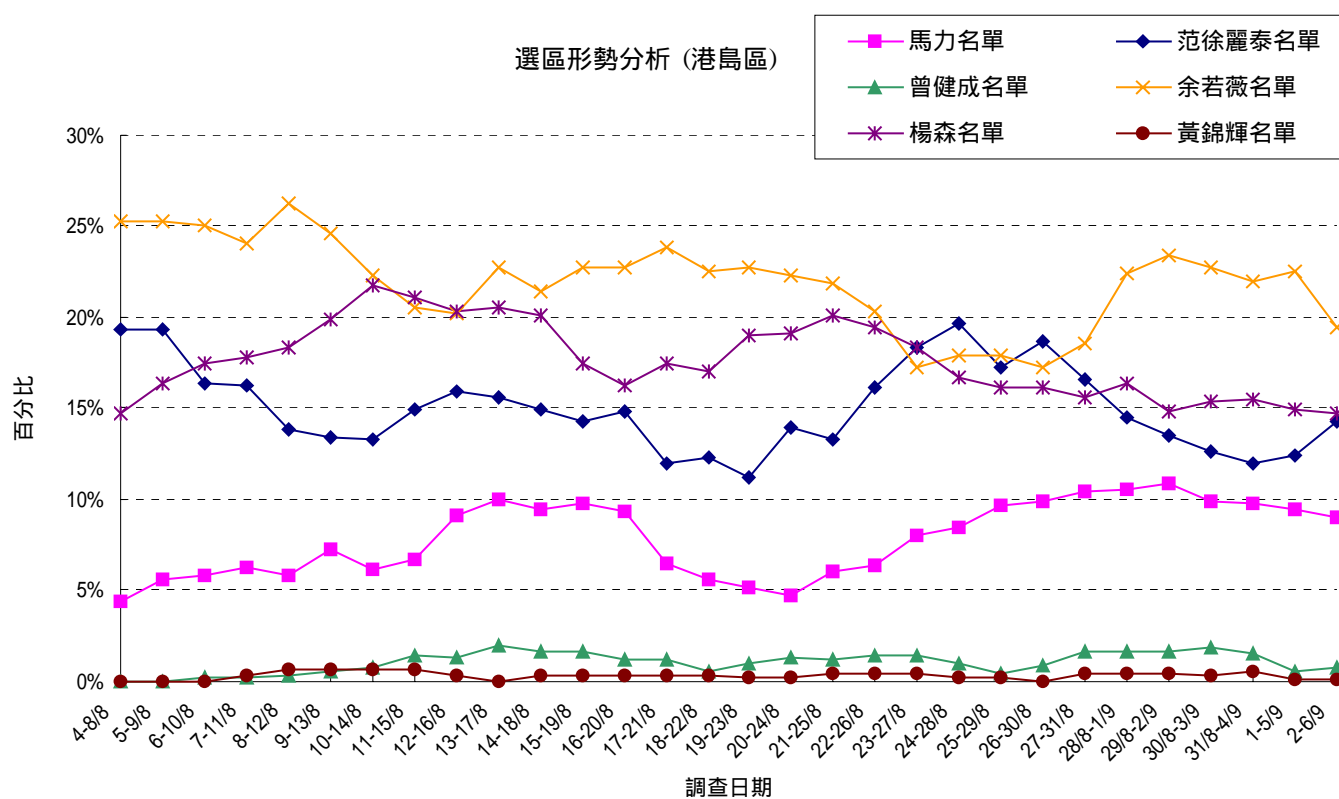
提問方法：係黎緊既立法會地區直有以下名單參選，你傾向支持邊張名單？ 【訪問員讀出所有參選名單】	支持率					最新變化	個別誤差*	超過門檻者	肯定票比重^^	
	7%	7%	6%	6%	5%	5%	--	+/-2%	--	81%
何俊仁名單	7%	7%	6%	6%	5%	5%	--	+/-2%	--	81%
陳偉業名單	3%	3%	4%	4%	4%	4%	--	+/-1%	--	**
查錫我名單	1%	1%	1%	1%	2%	2%	--	+/-1%	--	**
嚴天生名單	2%	2%	1%	1%	1%	1%	--	+/-1%	--	**
呂孝端名單	0%	<1%	<1%	<1%	<1%	<1%	--	+/-<1%	--	**
伍得良名單	0%	<1%	<1%	<1%	<1%	<1%	--	+/-<1%	--	**
鄒秉恬名單	0%	0%	0%	0%	0%	0%	--	--	--	**
未決定	46%	45%	44%	44%	47%	45%	-2%	+/-4%	--	--
其他^	5%	5%	4%	4%	4%	4%	--	+/-1%	--	--

*以 95% 置信水平計算。所謂 95% 置信水平，是指倘若以不同隨機樣本重複進行有關調查 100 次，則 95 次的結果會在正負誤差之內。

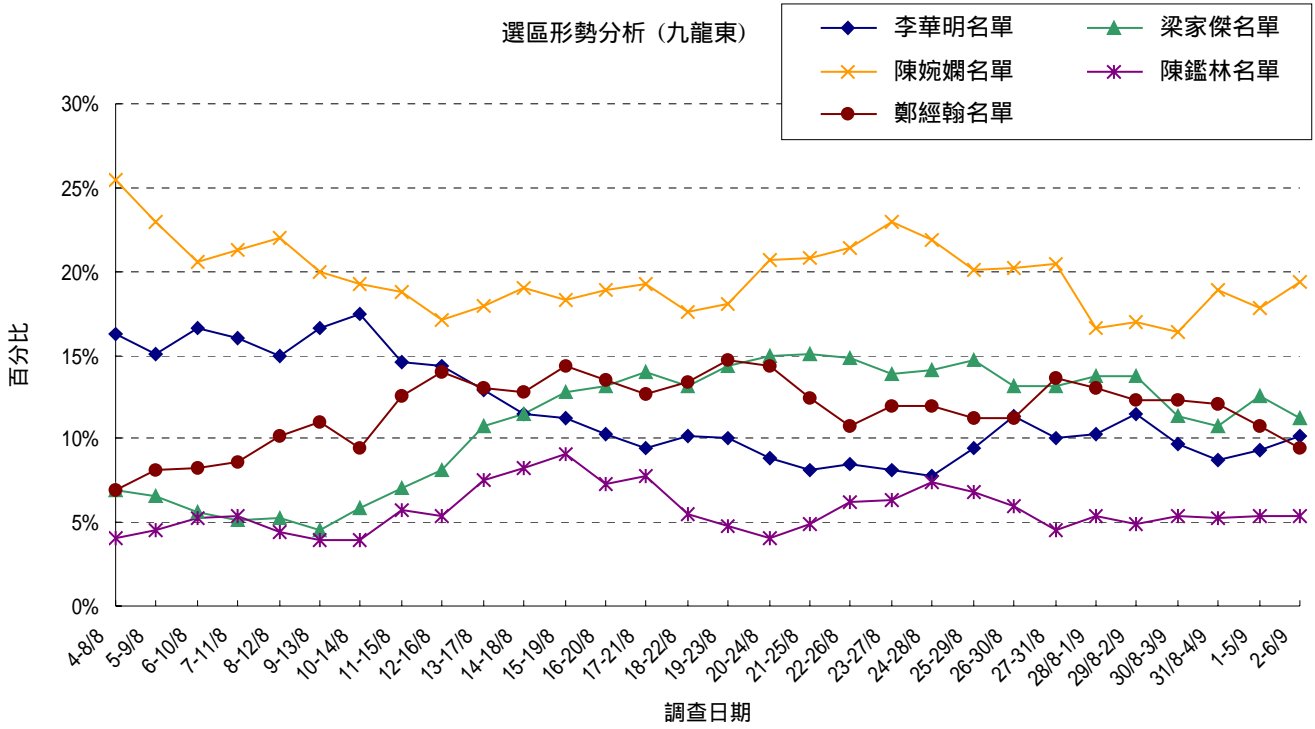
**由於得票率少於 5%，肯定票比重分析因基數太少而從略。

^包括表示「唔會投票」或「唔會支持任何政黨或候選人」的被訪者。

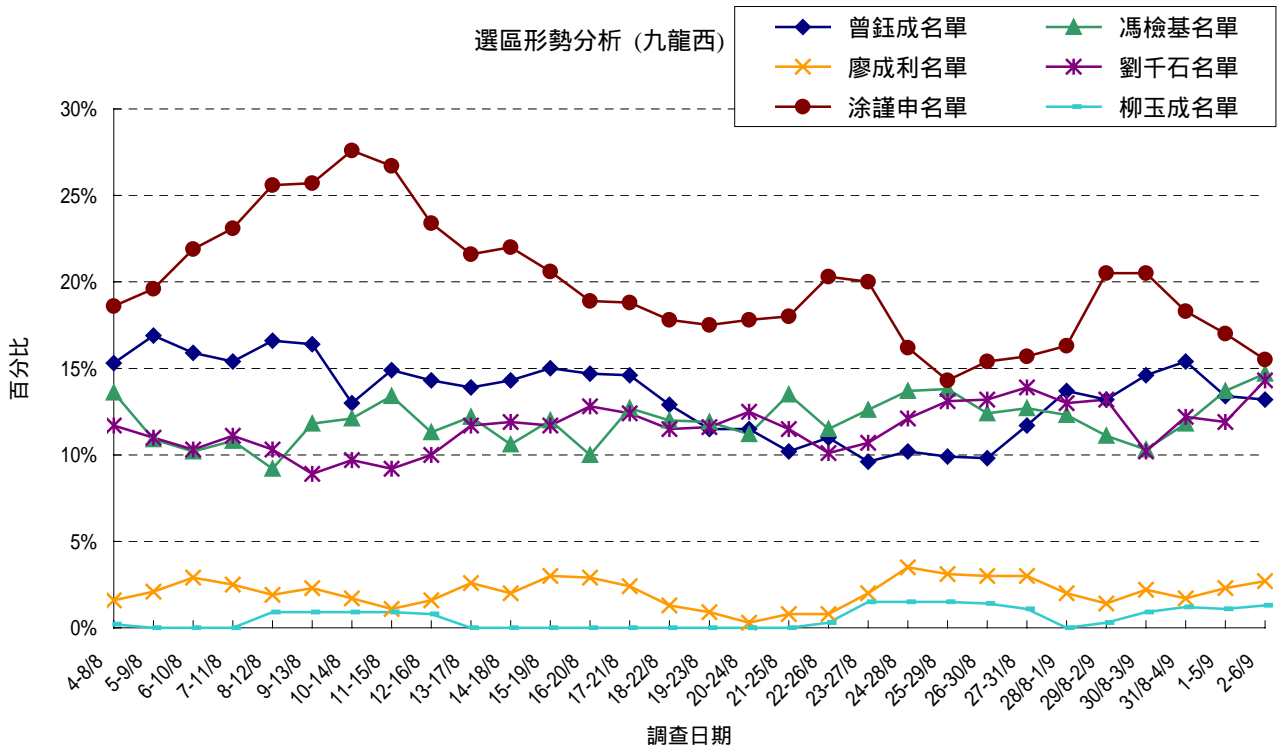
^^支持有關名單的總人數中，表示「肯定會」投票的被訪者比率。



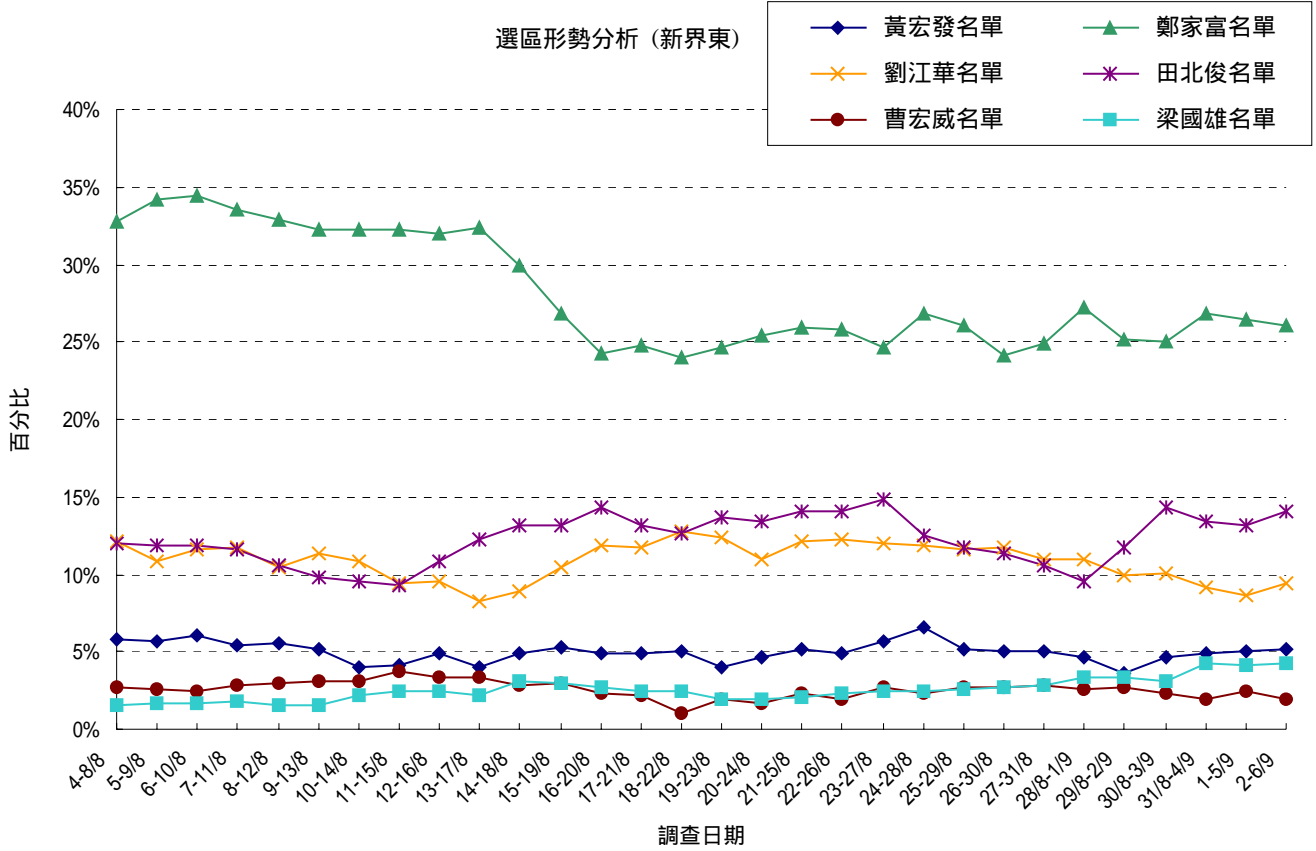
選區形勢分析 (九龍東)



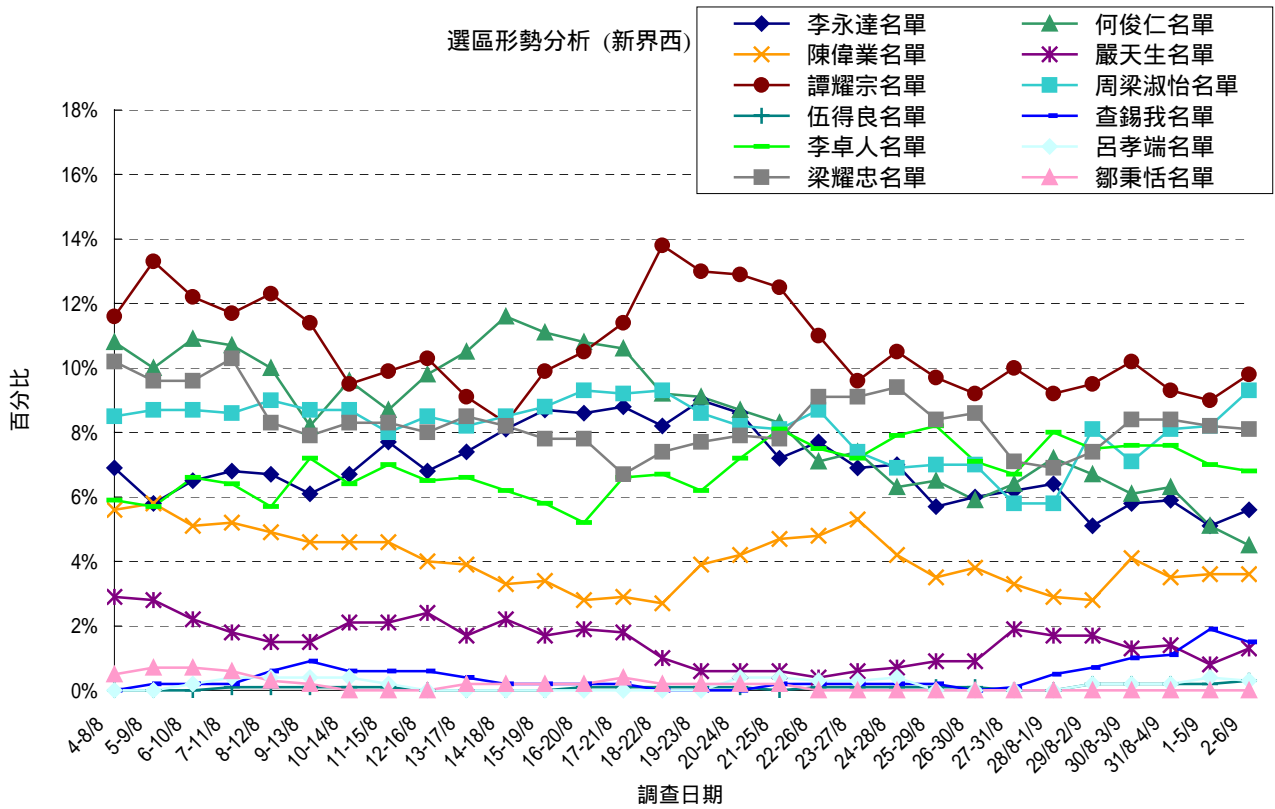
選區形勢分析 (九龍西)



選區形勢分析 (新界東)



選區形勢分析 (新界西)



上述數表中「支持率」一欄並沒有撇除未決定或不會投票者。讀者可以自行假設該等人士不會投票，撇除有關數字後，再把各張名單的支持率以 100% 重新分配，便可以最高餘額法推算各張名單所得議席，惟須注意抽樣誤差。

必須註明，由於不少選民於現階段仍未有明確的投票意向，而大部分候選人的選舉工程尚在進行中，游離票源對各候選名單得票率的影響，仍有待觀察。至於其他滾動調查的詳細結果、調查方法、樣本資料、人口變項、調查問卷等詳細資料，請參閱網站，在此從略。

分析評論

對於各項滾動調查的最新結果，民意研究計劃主任鍾庭耀有以下分析：

根據我們長期滾動調查的結果，在累積至接近 1 萬 4 千個有效樣本後，綜合分析顯示，一般而論，男性選民、學歷較高、屬於行政及專業人員、過往曾經投票、和曾經參加七一遊行的選民，對所屬選區的候選人認識較多，游離票數比例較少，投票意欲較高。此外，年長和舊登記選民的投票意欲亦高於其他類別的選民。

選民的整體投票意欲方面，目前錄得的數字是 83%，高於歷年選前調查的數字，但就低於競選初期的高峰。對比 1998 年特區第一次立法會選舉的數字，當時選前滾動調查的最後數字為 77%，實際投票率為 53% 歷史高點，但估計當中約 5 個百分比屬於閃咭效應。因此，以目前調查數字推算，今年投票率要再創歷史新高，應該有點困難，但應該會比 2000 年的 44% 高出一截。

選民最後階段投票意欲的走勢，結合游離票源的轉向，將會直接影響部份候選人的勝算機會。影響較大者，將會是在上述選區形勢分析中，「肯定」成份較低，「游離」成份較高的候選名單。

其他事項

《民意網站》將會每日下午二時於網上公佈最新滾動調查結果。各界人士如對《民意網站》所載調查的方法有任何疑問，研究組的成員會樂於解答，但不會就調查結果再作評述。各界人士或新聞工作者如有其他問題，歡迎把問題以電郵方式傳給我們，電郵地址為 <pop.network@hkupop.hku.hk>。《民意網站》內一切內容與香港大學立場無關。專欄文章的文責由作者自負，其餘內容則由民意研究計劃主任鍾庭耀博士負責。